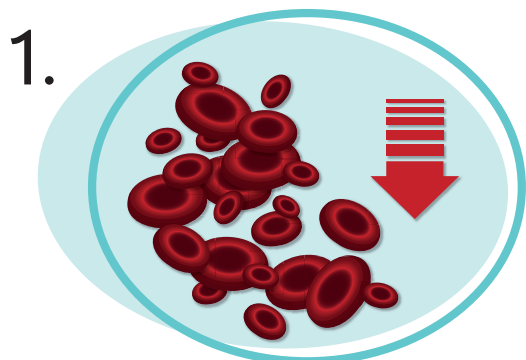
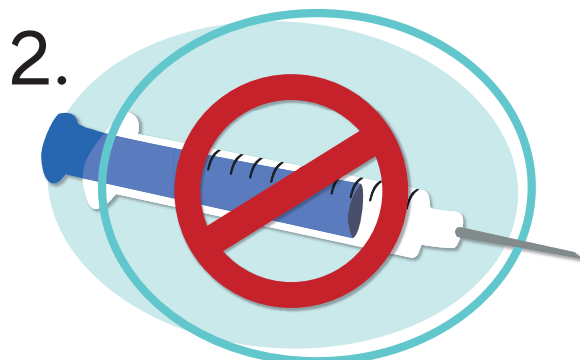


Pourquoi vous devriez prévoir... un **PLAN B** à l'ÉPIDURALE ?



Votre nombre de plaquettes est trop bas pour pratiquer une épidurale.



L'épidurale ne fonctionne tout simplement pas pour vous.



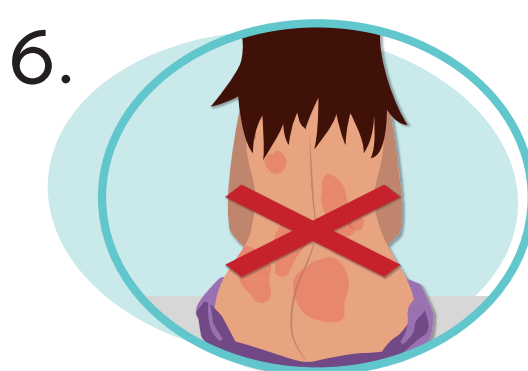
Plusieurs autres mamans sont aussi en attente d'une épidurale et vous devez attendre votre tour.



L'anesthésiste est en salle d'opération ou retenu par une urgence.



Votre bébé se pointe le bout du nez trop vite!



Une infection localisée à l'endroit de l'épidurale empêche l'intervention.